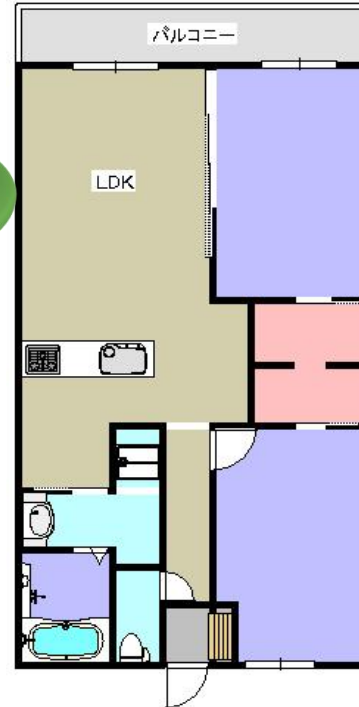
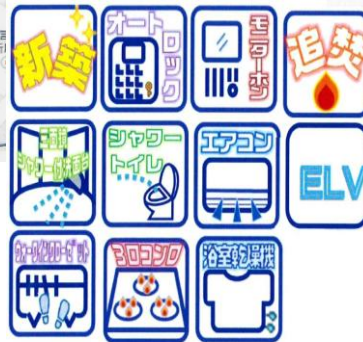


・駅から徒歩4分  
・安心のセキュリティ&  
構造



- ★新所原駅290m
- ★セブンイレブン282m
- ★豊橋信用新所原支店364m
- ★新所原郵便局234m
- ★ウインターランド1200m
- ★岡崎小学校1800m
- ★岡崎中学校2900m



305	303	302	301
74,000	73,000	73,000	74,000
205	203	202	201
73,000	72,000	72,000	73,000
105	103	102	101
72,000	71,000	71,000	72,000

南

物件種目	<b>貸マンション</b>		
最寄駅	JR新所原駅		
間取タイプ	2LDK+S		
賃貸条件	賃料	71,000~74,000 円	
	一時金等	敷金2ヶ月・礼金1ヶ月	
所在地	湖西市梅田810-5		
交通	JR新所原駅 徒歩4分		
	天竜浜名湖線新所原駅 徒歩4分		
建物	建物名	Arvita(アルヴィータ)	
	構造・規模	鉄筋コンクリート造(RC) 3階建 階部分	
	使用部分面積	①タイプ 60.00㎡ ②タイプ 62.07㎡	
	間取内訳	①タイプ 洋(6・6)LDK・納戸 ②タイプ 洋(6・6.2)LDK・納戸	
築年月	H27年2月	契約期間	2年
管理費等	家賃に含む		
駐車場	有 1台 3,000円/月 2台 縦5,000円/月		
現況	空	入居日	相談
本体設備	TV(BS・CS)・ガス給湯器(追焚)LPG・浄化槽・エレベーター・駐輪場		
各戸設備	オートロック・シャワー付トイレ・浴室乾燥機・TVモニターホン・エアコン		
保険	借家人賠償保険加入要		
備考	自治会費 700円/月		
	日本賃貸保証(株)の承認 要		
会員番号	物件番号		

物件番号

静岡県知事免許 (10) 第 5051 号

〒431-0424 静岡県湖西市新所原三丁目5番2号

有限会社 ユース

TEL : (053) 577-0276

URL : <http://youth-kosai.com/>

【客付会社様へ】

- 手数料： 貸主0% 借主100%  
元付0% 客付100%
- 取引態様： 専任媒介
- 情報公開日：

物件所在