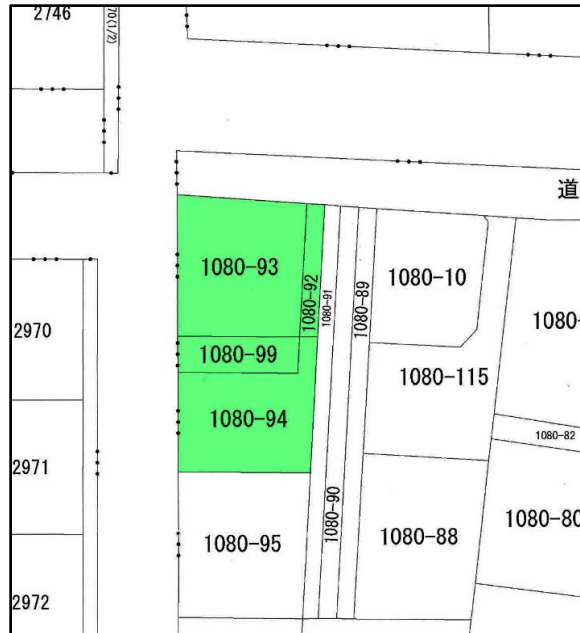
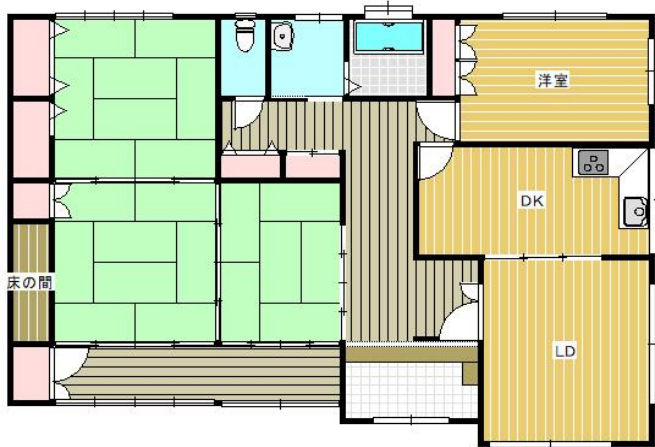


☆駅チカでアクセス良好！
 ☆庭付き一戸建てです！



物件種目	中古戸建住宅		
最寄駅	JR東海道本線「新所原」駅		
間取タイプ	4LDK		
価格	5136万円 (税込)		

所在地	静岡県湖西市駅南一丁目12-20		
交通	JR東海道線新所原駅より徒歩6分		
土地面積	公簿 607 m ²	ほかに私道面積	
建物	構造・規模	木造 平家建	
	面積	123.37m ²	
	間取内訳	4LDK(和8、和8、和6、洋6、LDK)	
土地権利	所有権	地目	宅地
都市計画	市街化区域	用途地域	第一種低層
建ぺい率	50%	容積率	80%
他の制限			
築年月	1997年10月	駐車場	有 1台付
現況	空	引渡日	即時
建築確認			
接道状況	北側4.5mの公道に間口19.7m接する		
設備	浄化槽 プロパンガス 上水道 電気 IHクッキングヒーター		
備考	:現況渡し		
会員番号		物件番号	

物件番号

静岡県知事免許(11)第 5051 号

有限会社ユース

〒431-0424 静岡県湖西市新所原3-5-2

TEL:053-577-0276

FAX:053-577-0229

【客付会社様へ】

- 手数料:
- 取引態様: 専任媒介
- 情報公開日:

物件所在
